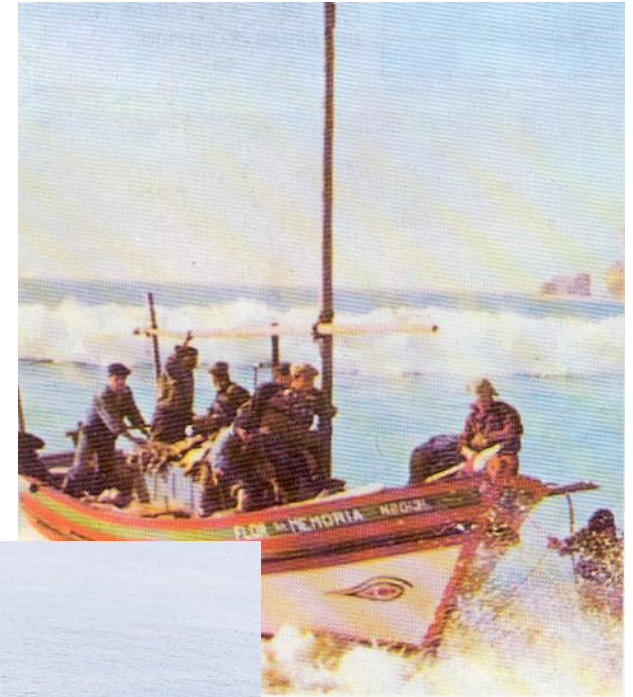
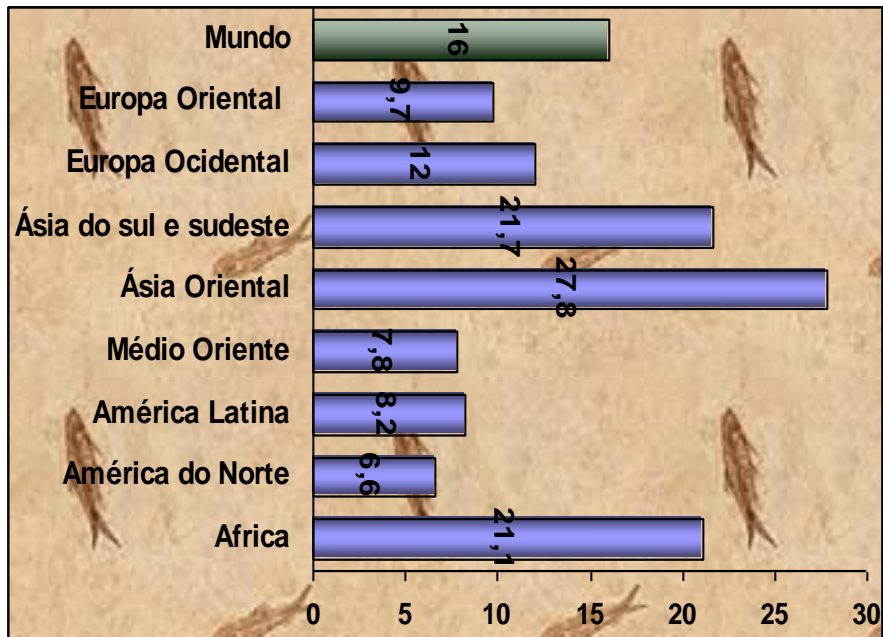
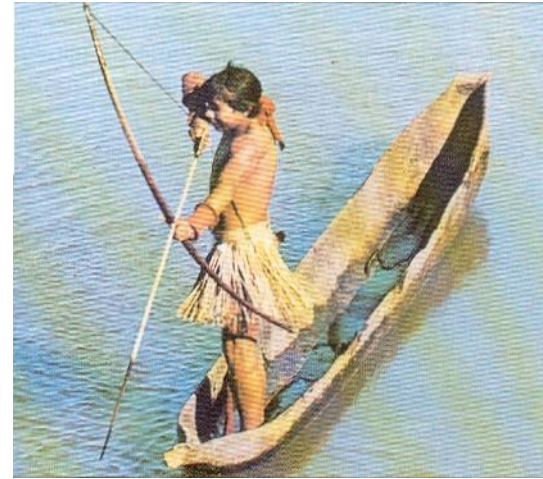


OS RECURSOS PISCÍCOLAS



**Contributo do pescado na
dieta alimentar (% do total de
proteínas animais)**



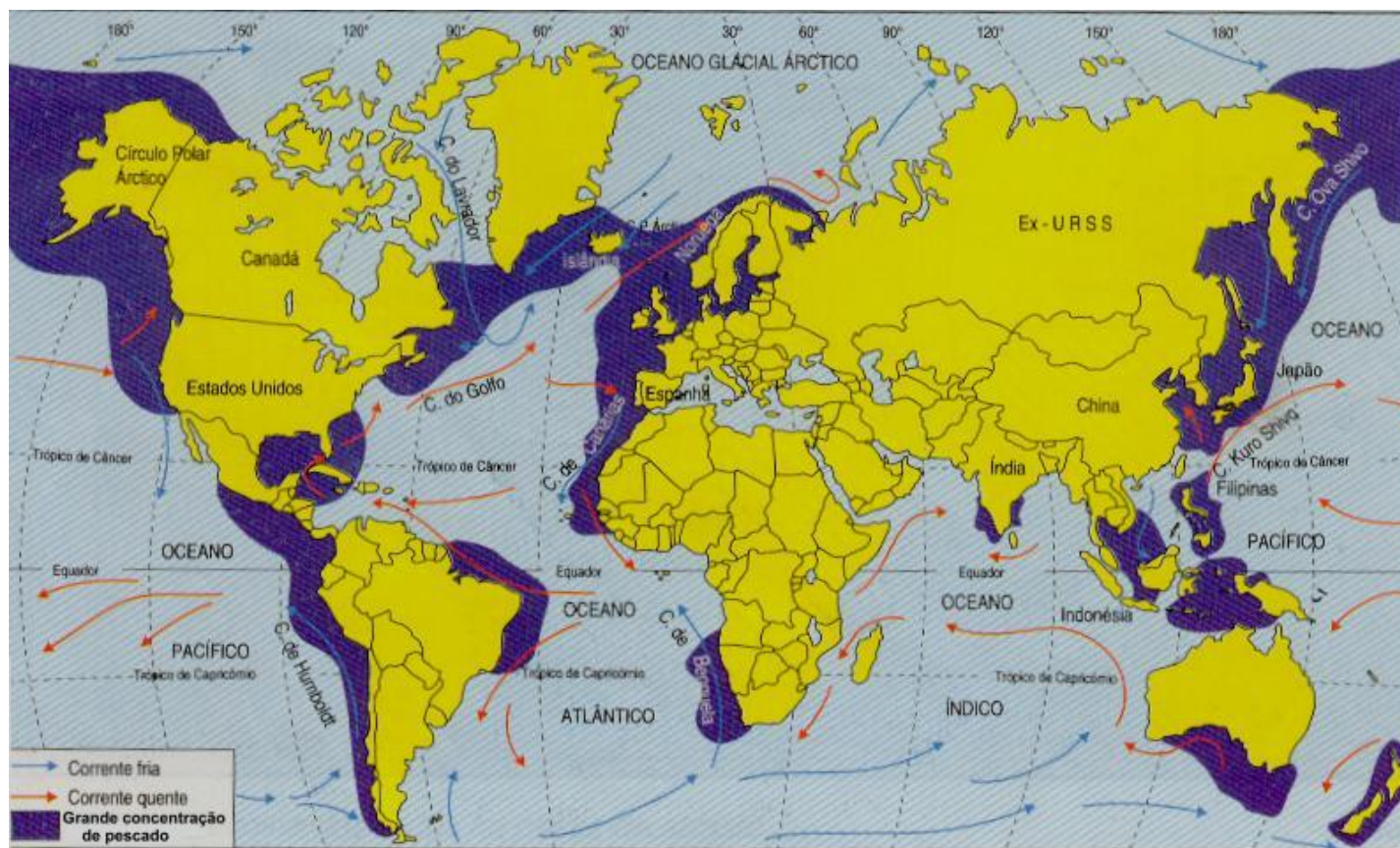
- Ó mar salgado, quanto do teu sal
- São lágrimas de Portugal!
- Por te cruzarmos, quantas mães choraram,
- Quantos filhos em vão rezaram!
- Quantas noivas ficaram por casar
- Para que fosses nosso, ó mar!

-
- Valeu a pena? Tudo vale a pena
- Se a alma não é pequena.
- Quem quiere passar além do Bojador
- Tem que passar além da dor.
- Deus ao mar o perigo e o abysmo deu,
- Mas nelle é que espelhou o céu.

○ O mar português

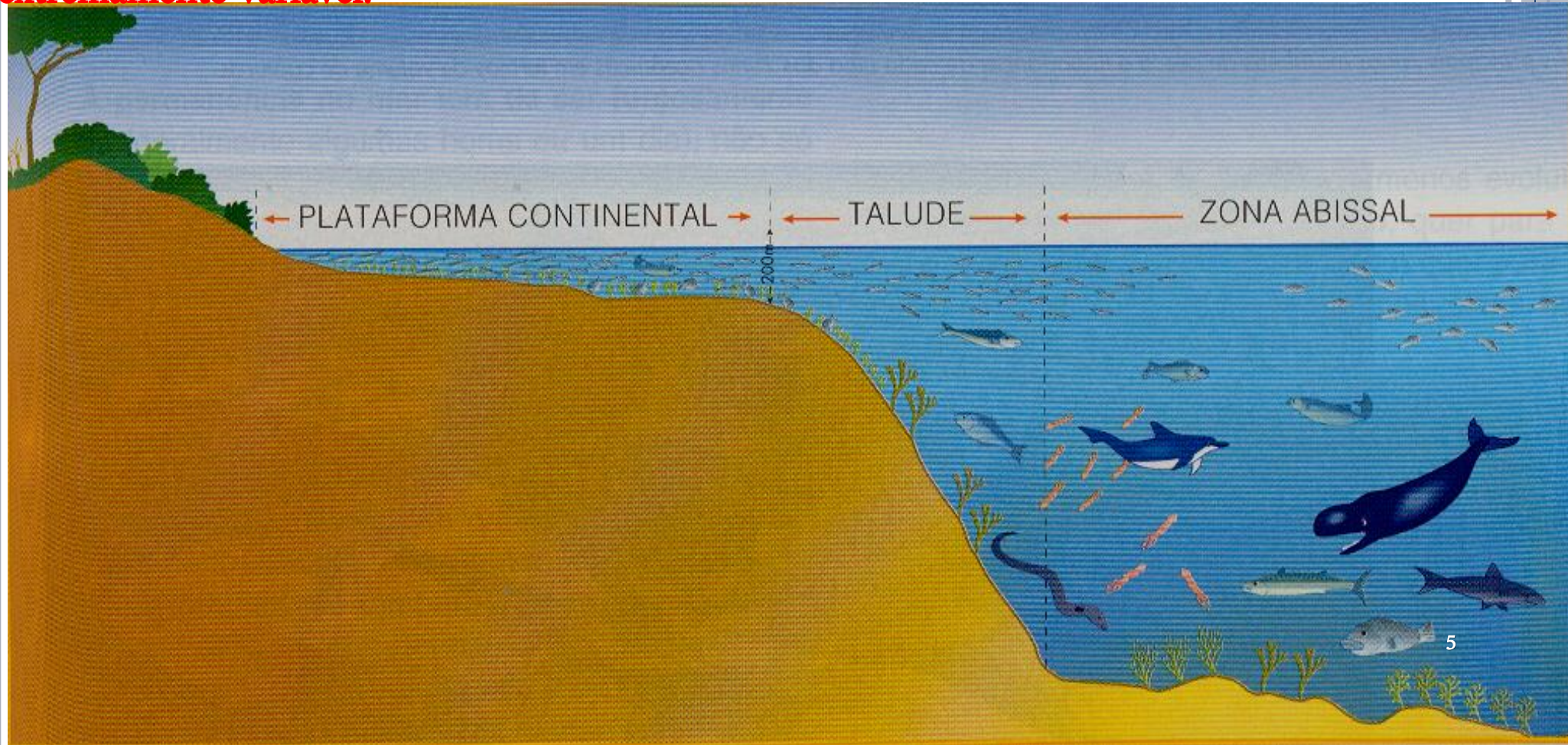


AS GRANDES CONCENTRAÇÕES DE RECURSOS PISCÍCOLAS



GRANDES CONCENTRAÇÕES DE RECURSOS PISCÍCOLAS:

Plataforma continental - zona do fundo do mar adjacente aos continentes e que se considera, do ponto de vista geológico, um seu prolongamento. A sua profundidade é reduzida, nunca ultrapassa os 200 m, possui um declive pouco acentuado, e a sua largura é extremamente variável.



PLÂNCTON:

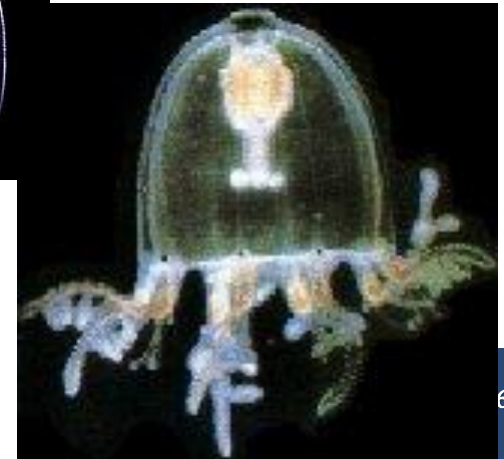
CONJUNTO HETEROGÊNEO DE ORGANISMOS QUE VIVEM EM SUSPENSÃO NA ÁGUAS DOS OCEANOS, LAGOS E RIOS, E QUE ESTÃO NA BASE DA CADEIA ALIMENTAR DOS OCEANOS. COMO SÃO INCAPAZES DE SE MOVER, ESTÃO À MERCÊ DAS CORRENTES MARÍTIMAS. PODEM DIVIDIR-SE EM DOIS GRUPOS

PRINCIPAIS:

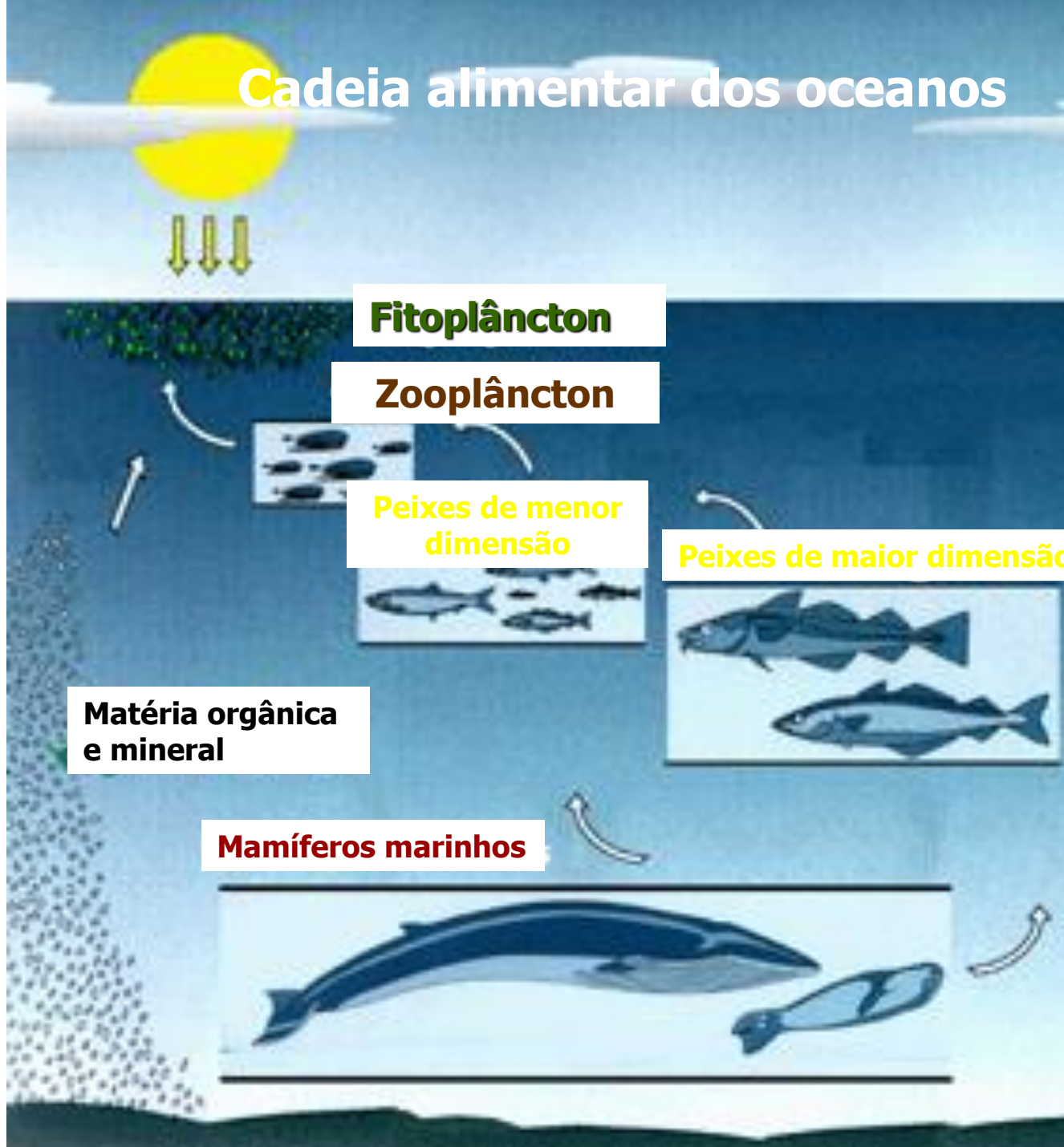
- **Fitoplâncton:** Designação que abrange um conjunto de vegetais microscópicos.



- **Zooplâncton:** Composto por animais igualmente microscópicos, mas que apresentam dimensões maiores do que o fitoplâncton.



Cadeia alimentar dos oceanos



GRANDES CONCENTRAÇÕES DE RECURSOS PISCÍCOLAS:

AS PLATAFORMAS CONTINENTAIS

Fatores:

Profundidade reduzida:



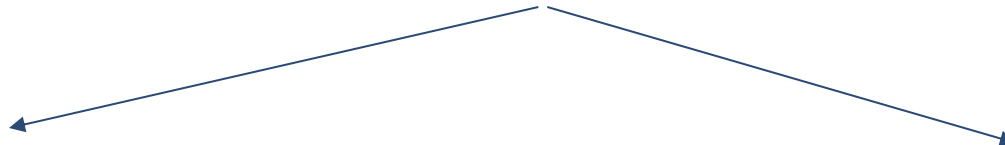
Plâncton

Maior oxigenação das águas

Maior penetração de luz

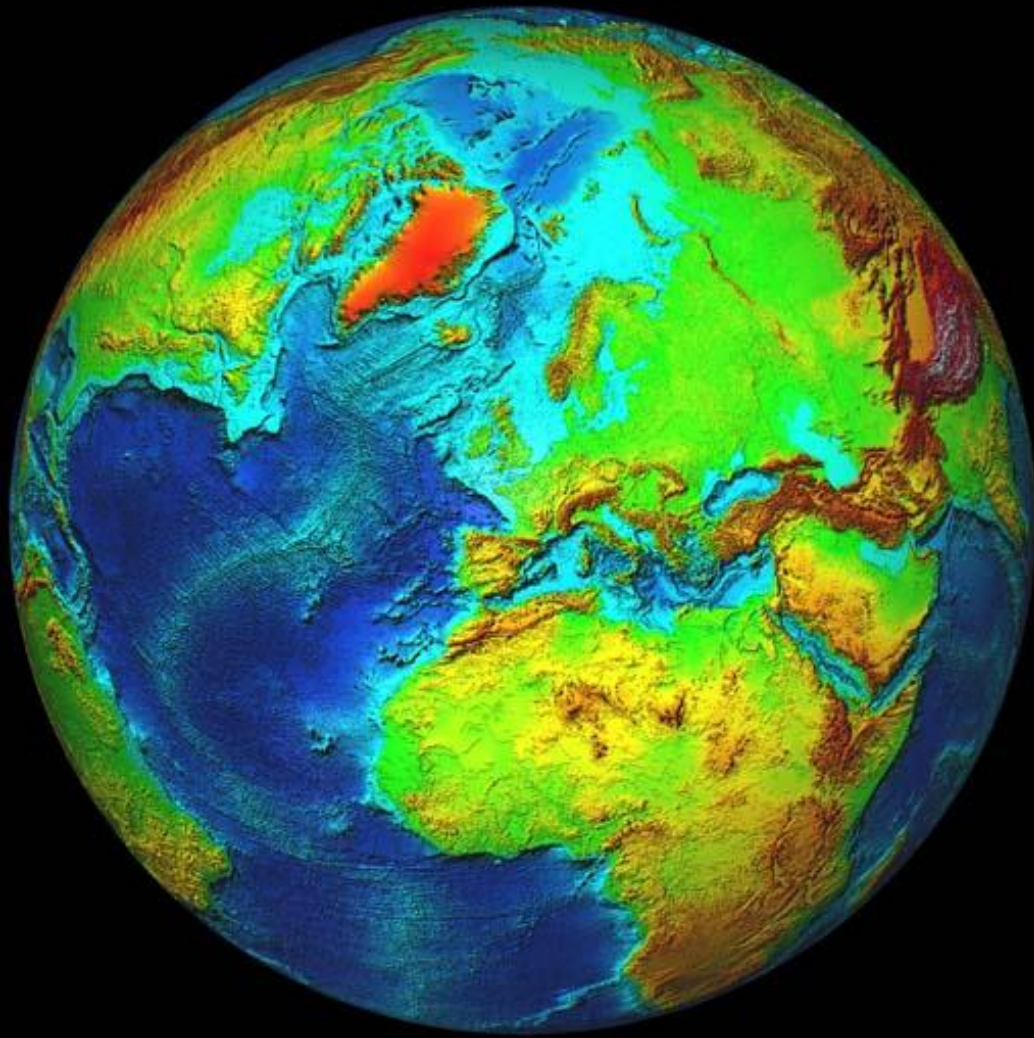
Fenómeno Upwelling

Afluência de grandes quantidades de matéria orgânica e mineral proveniente dos rios

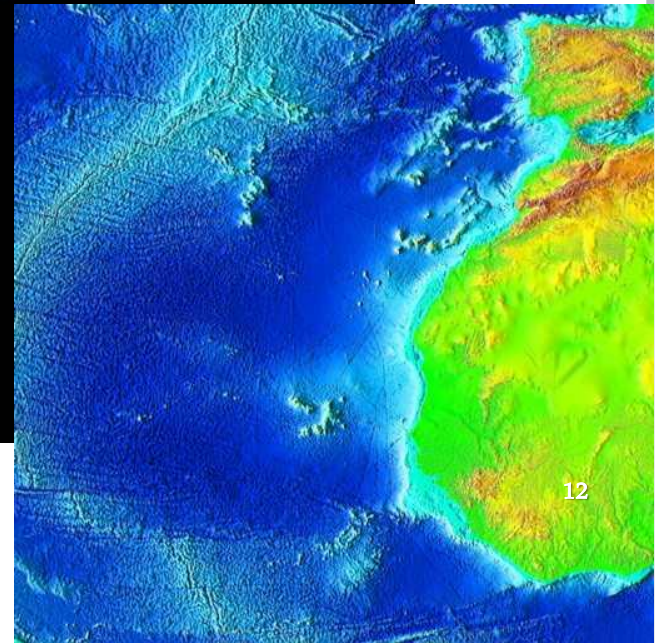
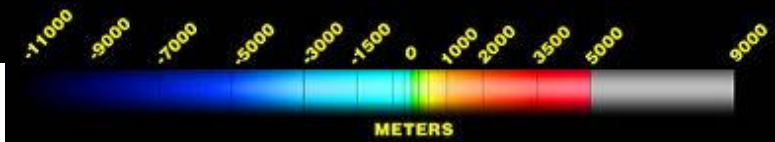


Reduz a salinidade

Aumenta a agitação marinha

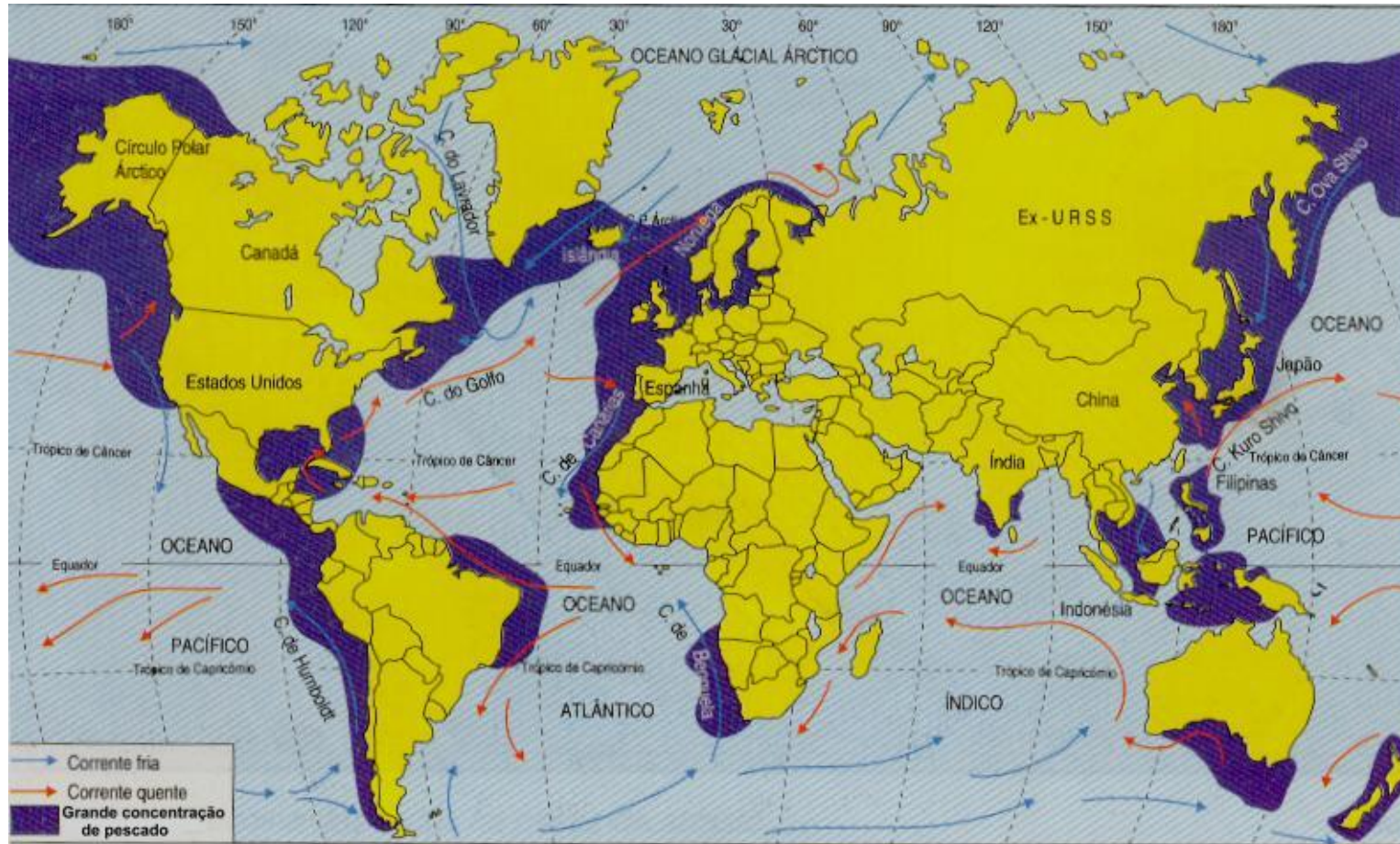


45°N, 00°E



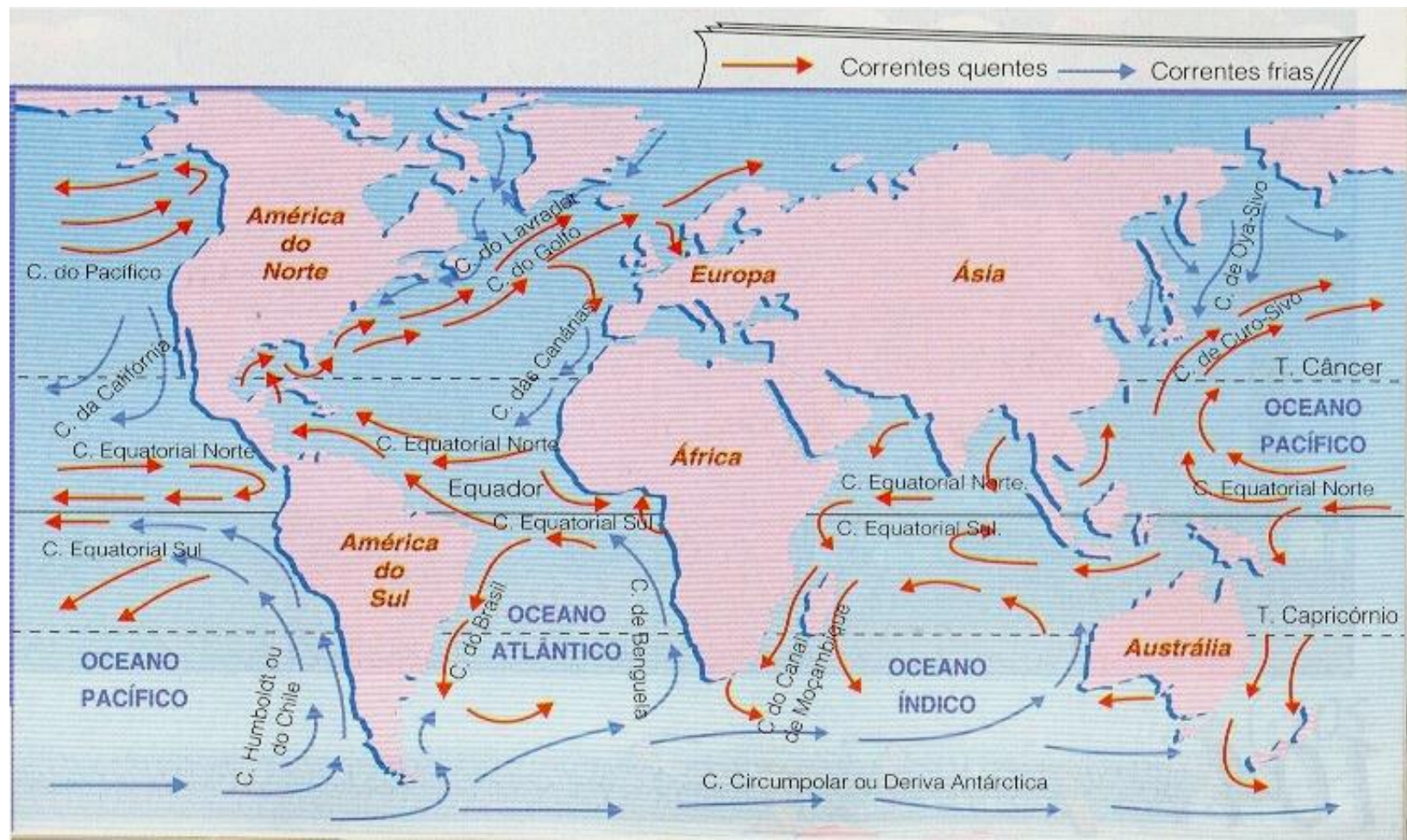


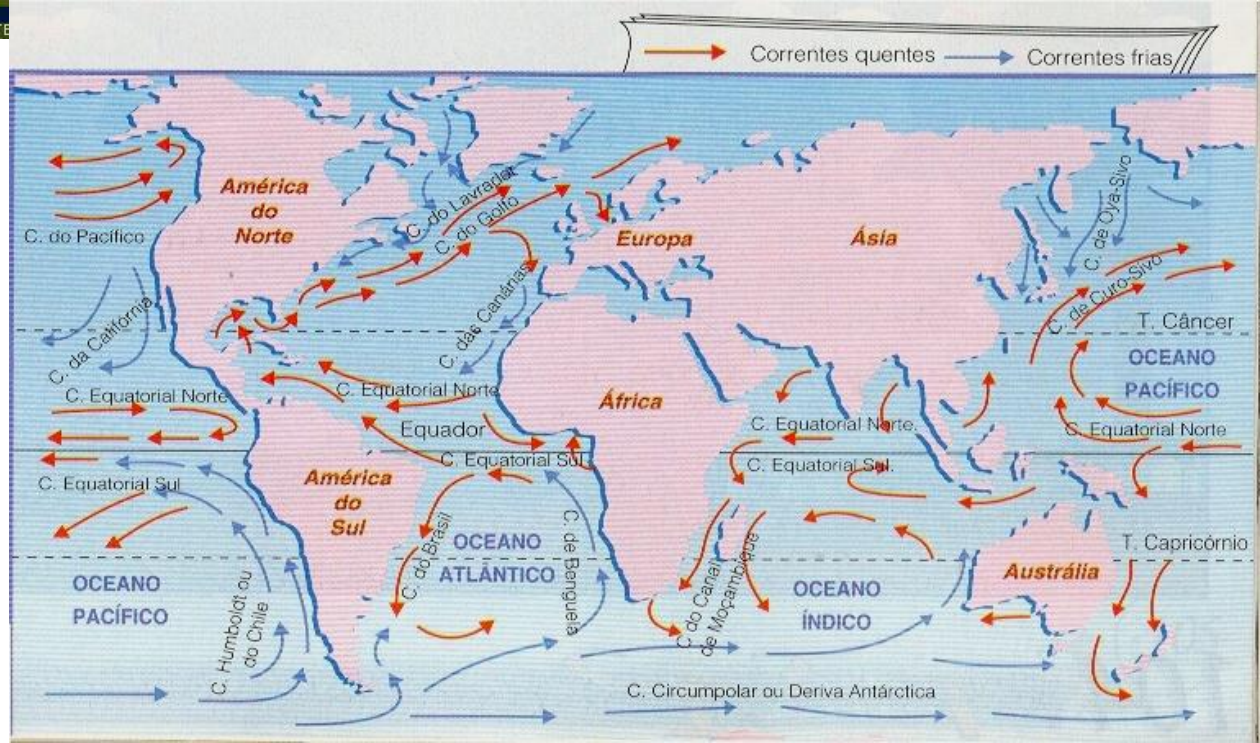
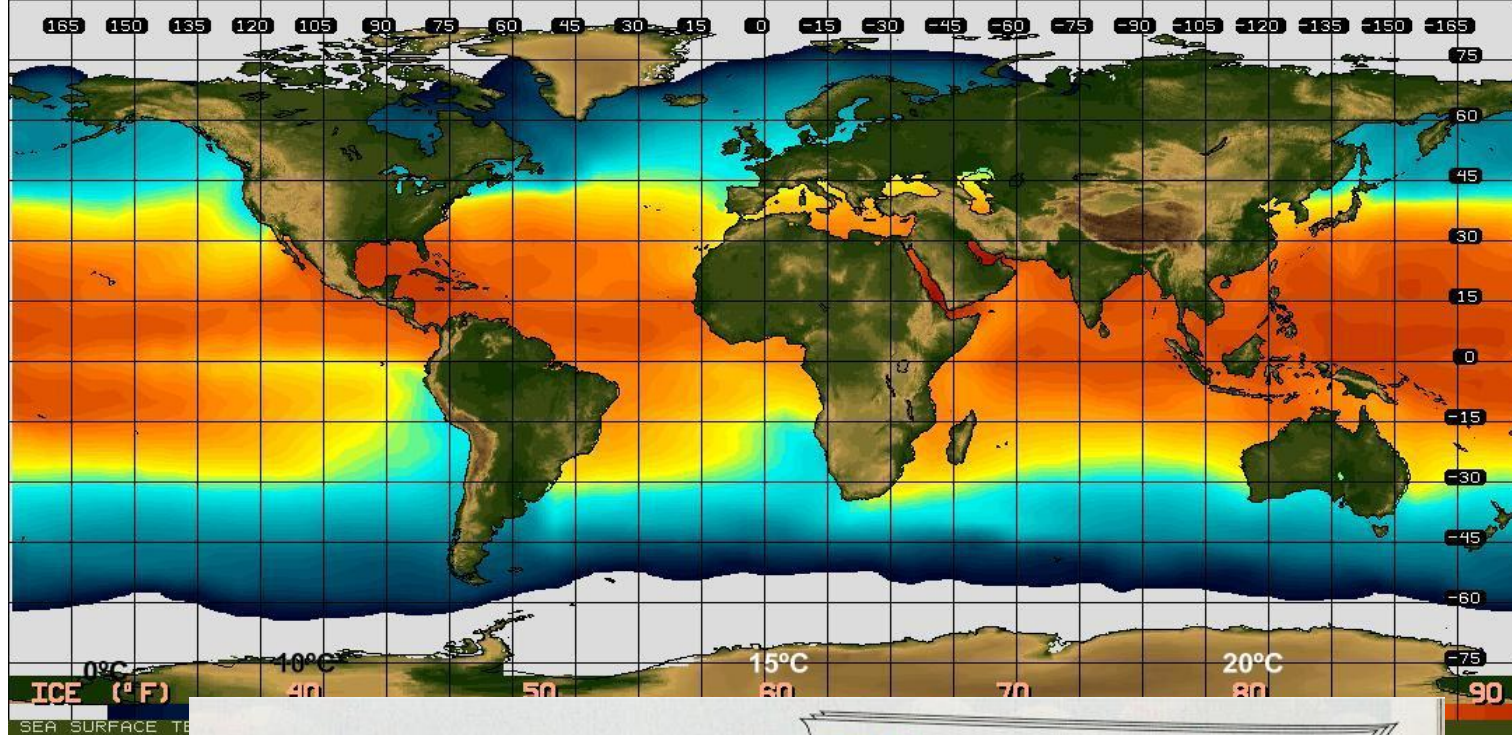
AS GRANDES CONCENTRAÇÕES DE RECURSOS PISCÍCOLAS



AS GRANDES CONCENTRAÇÕES DE RECURSOS PISCÍCOLAS:

○ As correntes marítimas





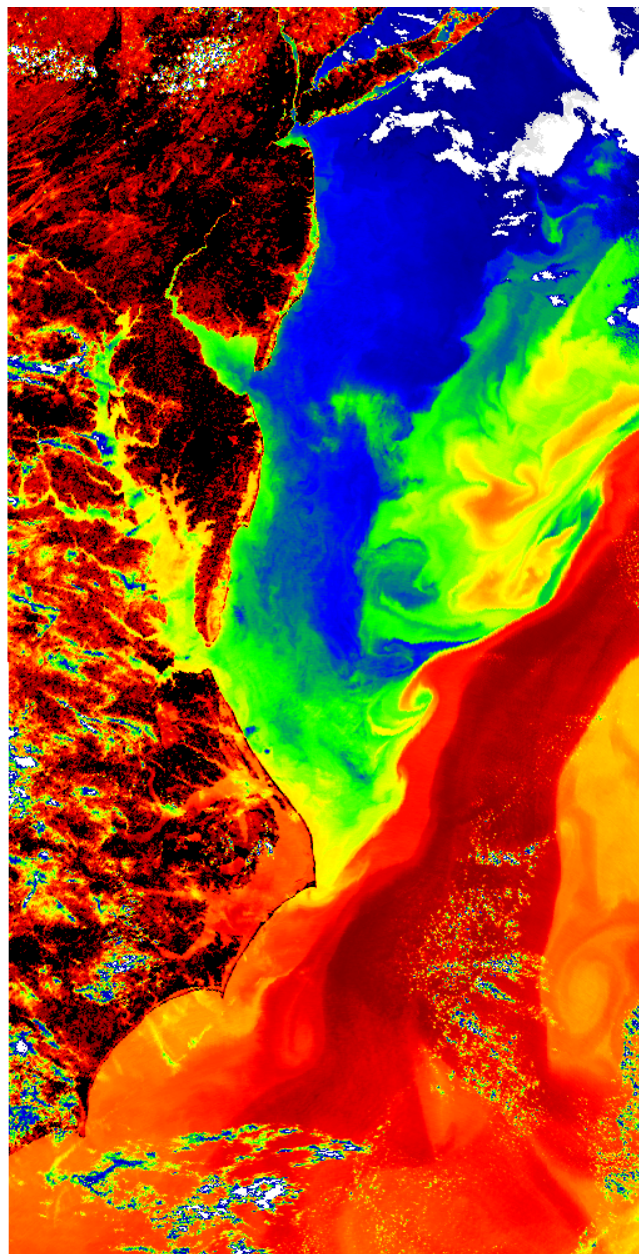


Imagem de satélite da zona de convergência da corrente do Labrador (a azul) e da corrente do Golfo (a vermelho vivo)

Grandes concentrações de recursos piscícolas:



AS CORRENTES MARÍTIMAS

Fatores:

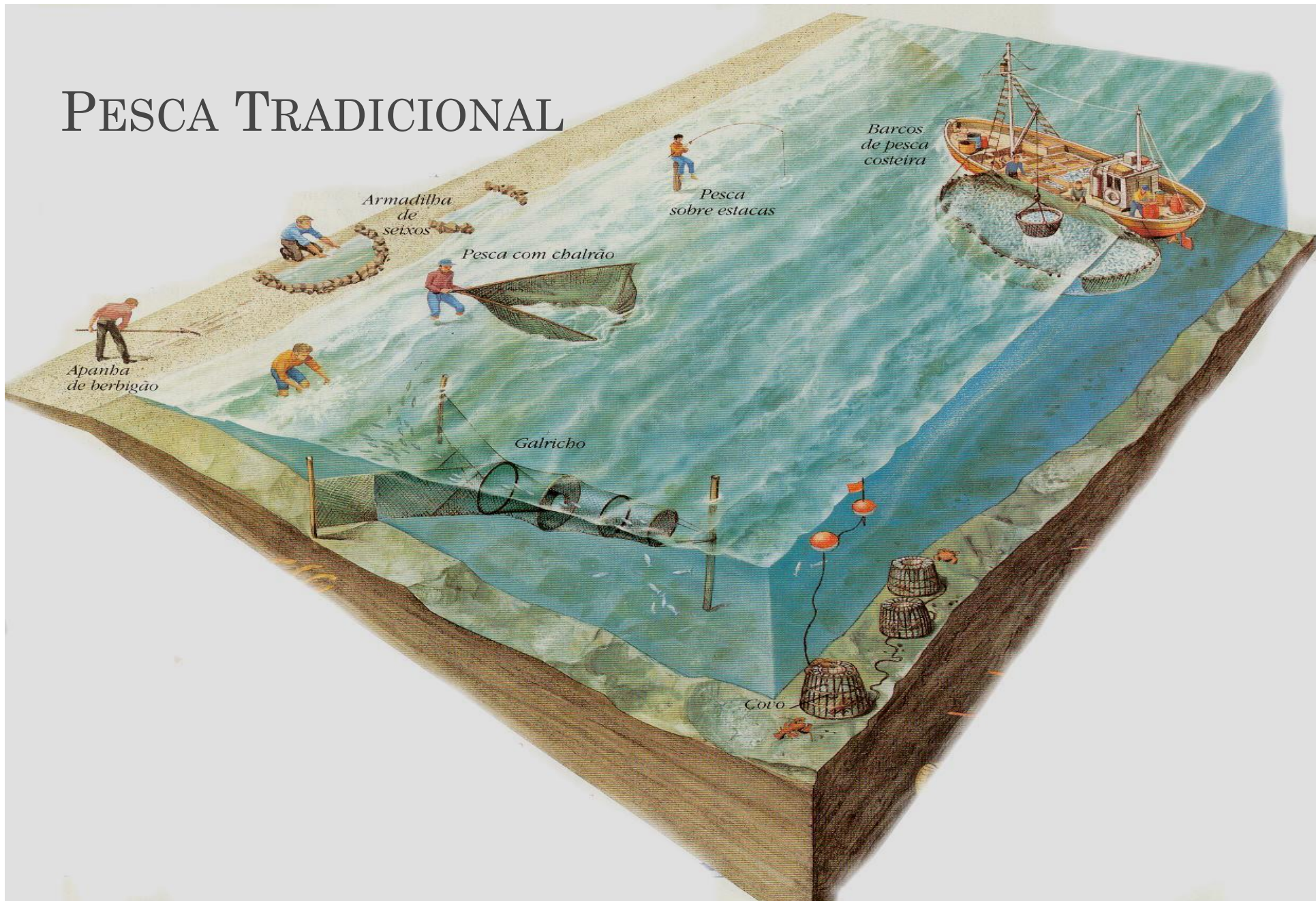
Convergência de correntes marítimas



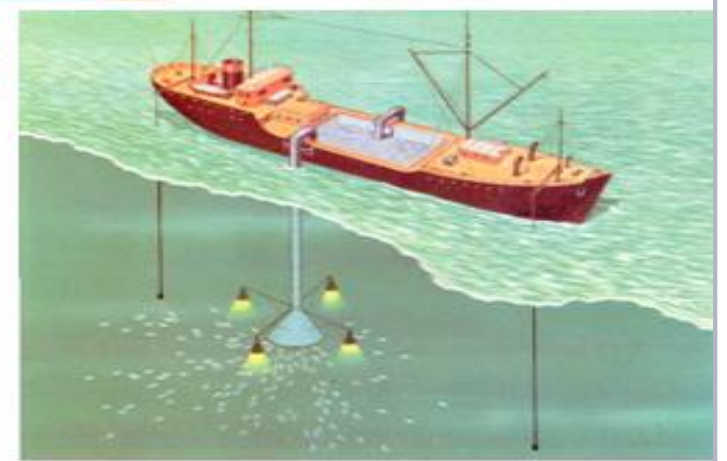
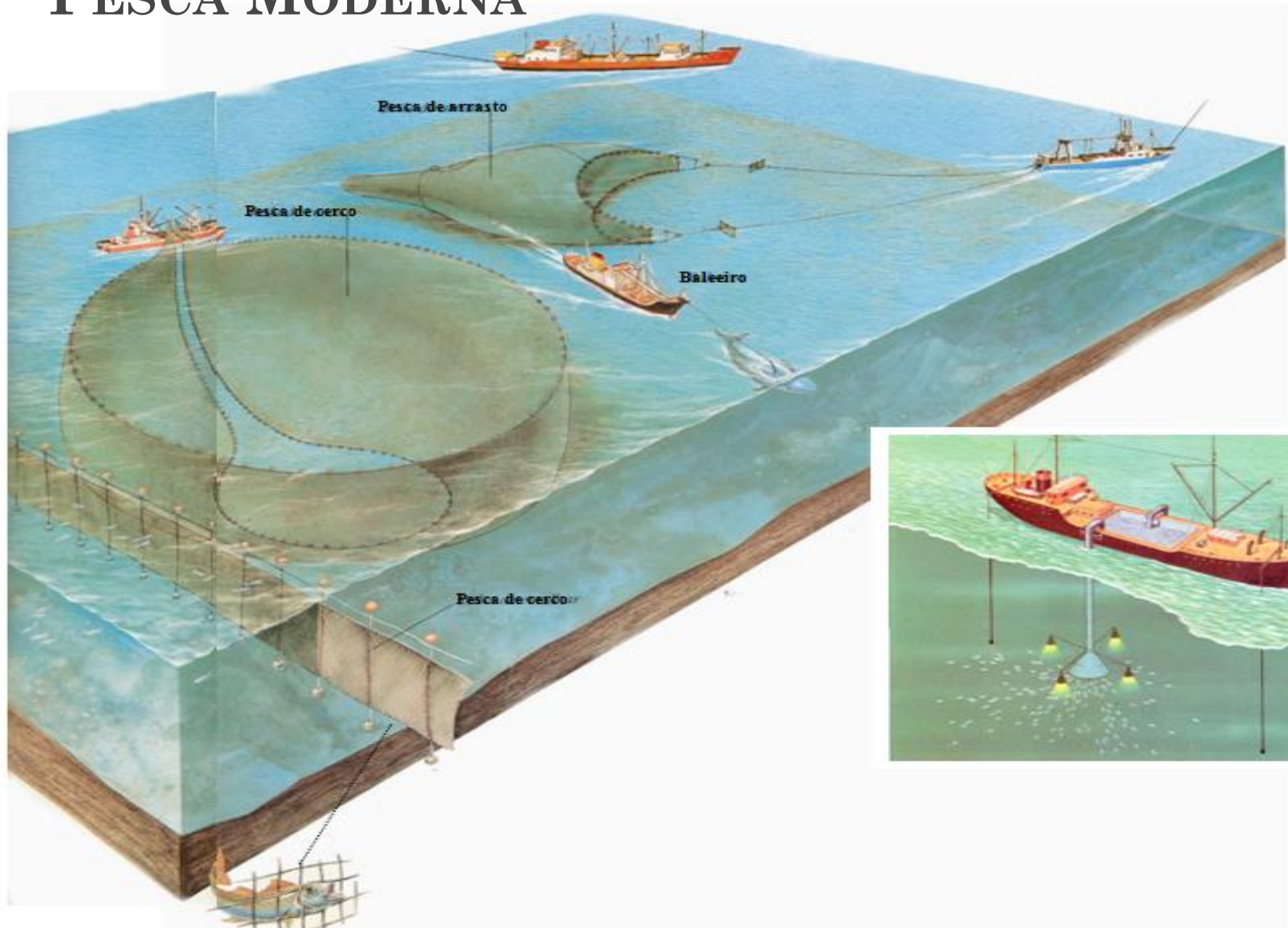
Concentração de espécies adaptadas a diferentes temperatura e salinidades.

Transporte de nutrientes/plâncton oriundos de zonas diferentes.

PESCA TRADICIONAL



PESCA MODERNA



Existem 2 tipos de pesca: pesca Moderna ou industrial e



pesca Tradicional ou artesanal.

<i>Características</i>	<i>Pesca Industrial</i>	<i>Pesca Artesanal</i>
<i>Tipo de países onde predomina</i>	 <u>Países desenvolvidos</u>	 <u>Países em desenvolvimento</u> e nas zonas costeiras dos <u>países desenvolvidos.</u>
<i>Tipos de Embarcações</i>	Grande dimensão, equipadas com radares, sonares e redes muito potentes. Os navios são autênticas fábricas.	Pequena dimensão, por vezes, desprovidas de motor. 
<i>Duração / local</i>	Longos períodos de tempo no mar alto.	Algumas horas junto à costa.
<i>Destino</i>	Mercados nacionais e internacionais.	Autoconsumo e mercado local.
<i>Técnicas</i>	Técnicas sofisticadas (arrasto, sucção, redes de deriva)	Técnicas rudimentares (linhas, anzóis e redes)

AQUI(A) CULTURA : O QUE É?

Trata-se da criação de espécies (marinhas e fluviais) em ambientes artificiais controlados pelo Homem (viveiros).




AQUACULTURA:

VANTAGENS

- Procura resolver o problema de sobreexploração e extinção das espécies causado pela pesca industrial;
- Permite colmatar algumas deficiências no fornecimento de pescado e de algumas espécies;

DESVANTAGENS

- Os peixes vivem em habitats artificiais;
 - Os peixes são alimentados à base de rações que colocam em perigo a segurança da saúde humana e a qualidade nutritiva destes produtos alimentares;
 - Utilização de antibióticos e outros químicos para prevenir a difusão de doenças e potenciar o crescimento
 - Forte poluição provocada pela concentração de espécies
- 



FILM

